

リハーサル用テストパターン

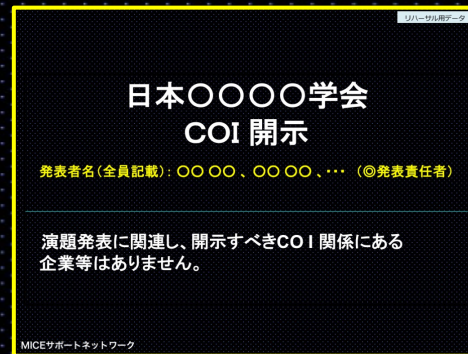
早福 貢一

MICEサポートネットワーク

【緒言 / Introduction】

特に指示がなければ、タイトルページから次のページへ進んだ時点で、会場の照明を暗くしてください。

このような「利益相反（COI）」スライドが表示されることもあります。
その時は、このスライドに切り替わったタイミングで照明を暗くしてください。



音声入りビデオ再生あり

リハーサル用データ

MICEサポートネットワーク

フォント名 : Arial

リハーサル用データ

20 : 1234567890 abcdefghijklmnOPQRSTUVWXYZ 1234567890 abcdefghijkl

24 : 1234567890 abcdefghijklmnOPQRSTUVWXYZ 1234567890

28 : 1234567890 abcdefghijklmnOPQRSTUVWXYZ 123

32 : 1234567890 abcdefghijklmnOPQRSTUVWXYZ

40 : 1234567890 abcdefghijklmnOPRST

44 : 1234567890 abcdefghijklmnOPQ

48 : 1234567890 abcdefghijklmnO

54 : 1234567890 abcdefghijklm

フォント名 : MS P明朝

20 : PowerPoint ファイル 編集 表示 挿入 形式 配置 ツール スライドショー ウィンドウ

24 : PowerPoint ファイル 編集 表示 挿入 形式 配置 ツール スライド

28 : PowerPoint ファイル 編集 表示 挿入 形式 配置 ツール

32 : PowerPoint ファイル 編集 表示 挿入 形式 配置

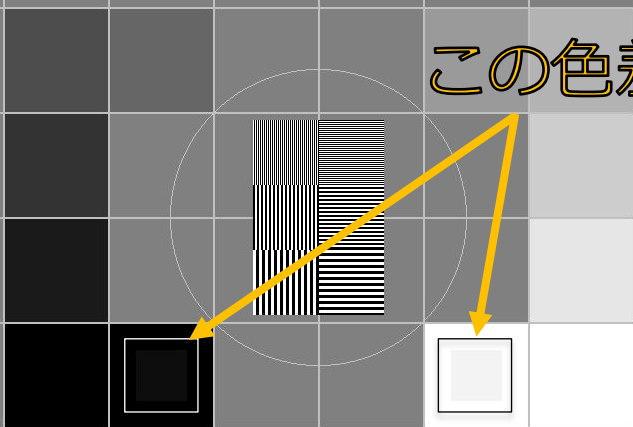
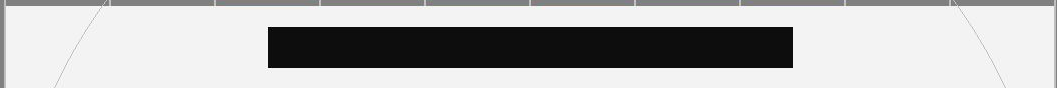
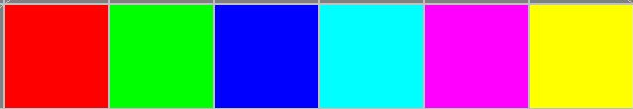
40 : PowerPoint ファイル 編集 表示 挿入

44 : PowerPoint ファイル 編集 表示 挿

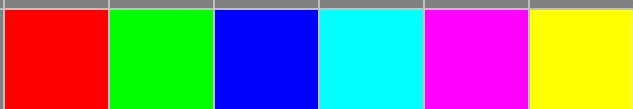
48 : PowerPoint ファイル 編集 表示

54 : PowerPoint ファイル 編集 表

ABCDEFGHIJKLMNOPQRSTUVWXYZabcdefghijklmnopqrstuvwxyz
!"#\$%&'()*+,-./0123456789:;<=>?@[\\]^_`{|}~



この色差は出ていますか？



!"#\$%&'()*+,-./0123456789:;<=>?@[\\]^_`{|}~
ABCDEFGHIJKLMNOPQRSTUVWXYZabcdefghijklmnopqrstuvwxyz

A!
B"
C#\$
D%&
E'
F(
G)
H{
I}
J*
K+
L,
M-
N.
O/
P0
Q1
R2
S3
T4
U5
V6
W7
X8
Y9
Z:
a;
b<

A!
B"
C#\$
D%&
E'
F(
G)
H{
I}
J*
K+
L,
M-
N.
O/
P0
Q1
R2
S3
T4
U5
V6
W7
X8
Y9
Z:
a;
b<

4

8

12

16

20

24

28

32

239

241

243

245

247

249

251

253



【考察 / Discussions】

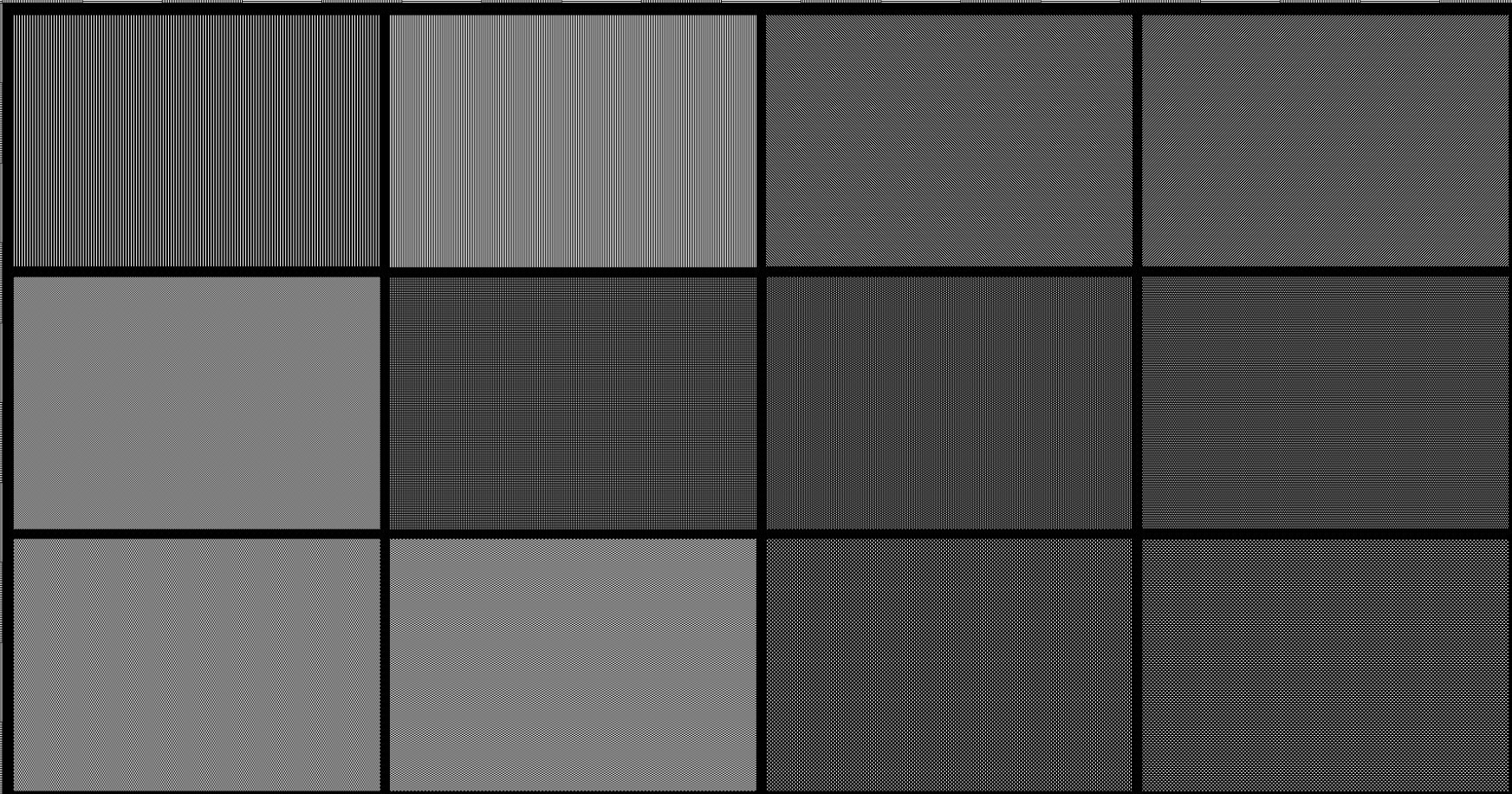
「考察」が出ると、残り数枚のスライドで発表終了になります。

会場内で担当業務のある方は速やかにご準備を。

照明担当者…照明操作の準備。

質疑マイク担当…質疑マイクを用意。

★マイクはスイッチを入れてからお渡ししましょう。



【結語 / Conclusions】

講演によっては【**Take Home Message**】としたり【まとめ / Summary】で締めくくることがあります。

通常はこれが最後のページです。

【謝辞 / Acknowledgement】

スライドの最後に、研究や発表に関わった方々へのお礼を示すことがあります。

ご清聴ありがとうございました。



© 1999 PhotoSpin

